

il était une fois...

GAræ  **ETHNO
PÔLE**

152

L'orme et sa symbolique dans les villages et les villes depuis le Moyen Âge

Conférence de Dominique Baudreu



© Christian Douillet

Jeudi 27 juin 2024

18 heures

**Auditorium
rue des études**

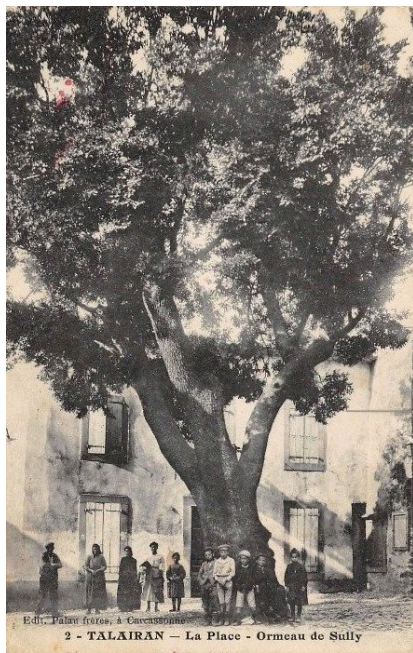
Carcassonne

Conférence présentée dans le cadre du cycle :

Au milieu des arbres

organisé par l'Ethnopôle GARAE.

Parfois encore jusqu'à des époques récentes, et avant leur quasi disparition due à la maladie de la graphiose, les ormes ont tenu une place particulière dans de très nombreuses localités. Ces arbres ont pu symboliser le pouvoir des seigneurs en matière de justice mais incarnait



aussi l'existence même des communautés villageoises ou urbaines. A ce titre, les ormes étaient très présents dans la toponymie car ils étaient considérés comme des « arbres-totems » qui devaient être respectés par tous. On les trouvait au centre d'espaces publics, près des églises ou des portes de villes, là où s'exprimait la sociabilité des villageois ou des citoyens. La place prépondérante de l'orme dans les sociétés anciennes est en fait à replacer dans un univers plus large, celui de la dendrolâtrie, c'est-à-dire la vénération portée à certaines espèces d'arbres.

Dominique BAUDREU : permanent du C.A.M.L. (Centre d'Archéologie Médiévale du Languedoc) à Carcassonne, association éditrice de la revue annuelle interrégionale *Archéologie du Midi Médiéval*. Il est membre associé de l'UMR 5608 TRACES (CNRS, Université Toulouse II Jean Jaurès, ministère de la Culture). Ses recherches portent surtout sur le Moyen Âge, en particulier sur la détection des habitats disparus à partir des photos aériennes verticales en Languedoc occidental, sur la forme et la formation des villages médiévaux et sur l'usage de la terre crue dans le bâti ancien.



*Le vic'orme
de
Dornacville
Aude -
Arnaud*



Conférence organisée en collaboration avec le Centre d'Archéologie Médiévale du Languedoc en partenariat avec les services culture et patrimoine de la Ville de Carcassonne.

**Soutenez les actions
de l'Ethnopôle Garae ...**

Adhérez, faites un don



Soutenu
par



Ethnopôle GARAE

53 RUE DE VERDUN, 11000, CARCASSONNE

Cet email a été envoyé à {{contact.EMAIL}}

Vous l'avez reçu car vous êtes inscrit à notre newsletter.

[Se désinscrire](#)